

AURYN

Sie finden uns im
wege e.V.

Verein für Angehörige und Freunde
psychisch erkrankter Menschen

Lützner Str. 75
(2. Hinterhaus)
04177 Leipzig (Lindenau)

Ansprechpartnerin:

Frieda Merrath

Tel.: (0341) 49690929

E-Mail: frieda.merrath@wege-ev.de

Offene und anonyme Beratung an Schule

Ein Angebot der Kinder-, Jugend-
und Familienberatungsstelle

AURYN

für Schüler*innen, Lehrkräfte, und
Eltern

Wann?:

Das Beratungsangebot findet immer einmal
im Monat für zwei Zeitstunden statt.

Termin: **jeder 2. Mittwoch im Monat**
13:15 - 15:15 Uhr

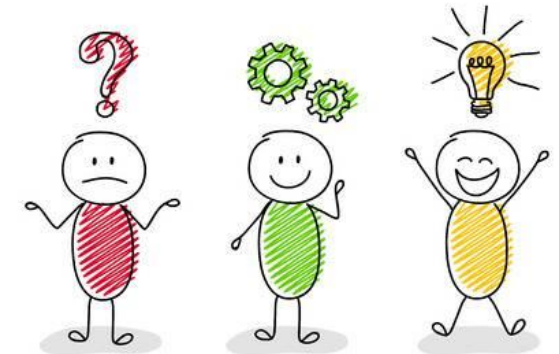
Wo?

Das Robert-Schumann-Gymnasium stellt für
die Beratung folgenden Raum zur Verfügung:
Beratungszimmer (gegenüber von Raum 08)

Anmeldung:

Eine vorherige Anmeldung ist nicht zwingend
notwendig. Die Mitarbeiterin der Beratungs-
stelle wird zum oben angegebenen Zeitpunkt
vor Ort ansprechbar sein. Gegebenenfalls
können Wartezeiten entstehen.

Ebenso ist eine Anmeldung per Mail an:
frieda.merrath@wege-ev.de möglich.

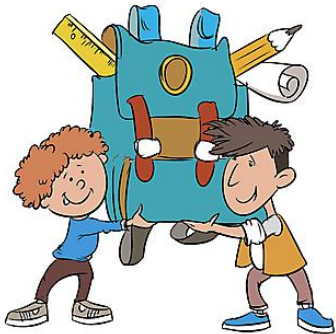


Dieses Angebot ist kostenfrei.

Für wen?

1. Schüler*innen

Wenn du als Kind oder Jugendliche/r selbst unter psychischen Belastungen leidest oder deine Eltern eine psychische Erkrankung haben, dann kann der Alltag in Schule, Familie und Freizeit mitunter sehr herausfordernd sein. Du kannst dich an uns wenden, wenn du über Schwierigkeiten sprechen, aber auch wenn du mehr über eine bestimmte psychische Erkrankung wissen möchtest. Sollte es nicht möglich sein alle Anliegen in einem Gespräch zu bearbeiten, dann bieten wir weiterführende Beratungen in der Beratungsstelle Aurnyn an.



2. Eltern

Wenn Sie als Elternteil selbst an einer psychischen Erkrankung leiden, dann kann das Auswirkungen auf Ihre Kinder haben. Schwierigkeiten im Umgang miteinander sind keine Seltenheit. Oder vielleicht ist ihr Kind seelisch belastet oder psychisch erkrankt und Sie wünschen sich Unterstützung zur Bewältigung des Alltags in Schule und im Privaten. Gern sortieren wir gemeinsam Ihre Anliegen, klären über psychische Erkrankungen auf und ermöglichen bei längerem Beratungsbedarf fortführende Gespräche in der Beratungsstelle Aurnyn.



3. Lehrkräfte

Wenn Sie als Lehrkraft bei Kindern und/oder Eltern psychische Belastungen wahrnehmen und Sie sich Unterstützung bei den Fragen wünschen, wie Sie gut damit umgehen können, was Kinder/Jugendliche in solchen Situationen brauchen oder wie Sie mit Eltern über dieses Thema gut ins Gespräch kommen können, dann wenden Sie sich gern mit Ihren Anliegen an uns. Ebenso bieten wir Ihnen an, sich über bestimmte psychische Erkrankungen bei uns informieren zu können.

