

## AURYN

Sie finden uns im  
*wege e.V.*  
Verein für Angehörige und Freunde  
psychisch erkrankter Menschen

### Wann?:

Das Beratungsangebot findet zu den  
folgenden Terminen von 13:15 bis 15:15 Uhr  
statt.

Termine: **23.06.2021**  
**13.07.2021**

### Wo?

Das Robert-Schumann-Gymnasium stellt für  
die Beratung den **Raum 08** zur Verfügung.

### Anmeldung:

Eine vorherige Anmeldung ist nicht zwingend  
notwendig. Die Mitarbeiterin der Beratungs-  
stelle wird zum oben angegebenen Zeitpunkt  
vor Ort ansprechbar sein. Gegebenenfalls  
können Wartezeiten entstehen.

Ebenso ist eine Kontaktaufnahme per Mail  
an: [frieda.merrath@wege-ev.de](mailto:frieda.merrath@wege-ev.de) möglich.

Lützner Str. 75  
(2. Hinterhaus)  
04177 Leipzig (Lindenau)

### Ansprechpartnerin:

**Frieda Merrath**

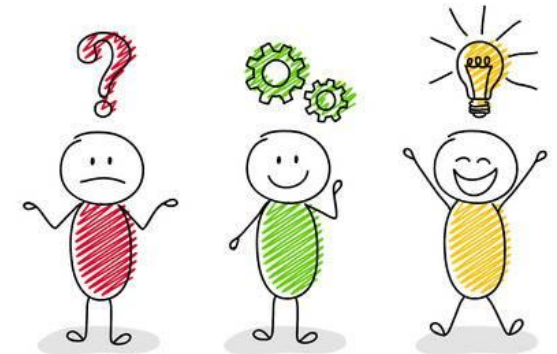
Tel.: (0341) 200 525 88  
E-Mail: [frieda.merrath@wege-ev.de](mailto:frieda.merrath@wege-ev.de)

## Offene und anonyme Beratung an Schule

Ein Angebot der Kinder-, Jugend-  
und Familienberatungsstelle

## AURYN

für SchülerInnen, LehrerInnen,  
SchulsozialarbeiterInnen und Eltern

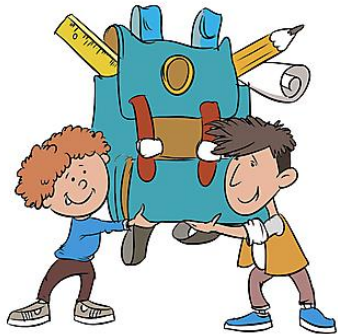


**Dieses Angebot ist kostenfrei.**

## Für wen?

### 1. SchülerInnen

Wenn du als Kind oder Jugendliche/r selbst unter psychischen Belastungen leidest oder deine Eltern eine psychische Erkrankung haben, dann kann der Alltag in Schule, Familie und Freizeit mitunter sehr herausfordernd sein. Du kannst dich an uns wenden, wenn du über Schwierigkeiten sprechen, aber auch wenn du mehr über eine bestimmte psychische Erkrankung wissen möchtest. Sollte es nicht möglich sein alle Anliegen in einem Gespräch zu bearbeiten, dann bieten wir weiterführende Beratungen in der Beratungsstelle Auryr an.



### 2. Eltern

Wenn Sie als Elternteil selbst an einer psychischen Erkrankung leiden, dann kann das Auswirkungen auf Ihre Kinder haben. Schwierigkeiten im Umgang miteinander sind keine Seltenheit. Oder vielleicht ist ihr Kind seelisch belastet oder psychisch erkrankt und Sie wünschen sich Unterstützung zur Bewältigung des Alltags in Schule und im Privaten. Gern sortieren wir gemeinsam Ihre Anliegen, klären über psychische Erkrankungen auf und ermöglichen bei längerem Beratungsbedarf fortführende Gespräche in der Beratungsstelle Auryr.



### 3. LehrerInnen und SchulsozialarbeiterInnen

Wenn Sie als Lehrkraft oder als SchulsozialarbeiterIn bei Kindern und/oder Eltern psychische Belastungen wahrnehmen und Sie sich Unterstützung bei den Fragen wünschen, wie Sie gut damit umgehen können, was Kinder/Jugendliche in solchen Situationen brauchen oder wie Sie mit Eltern über dieses Thema gut ins Gespräch kommen können, dann wenden Sie sich gern mit Ihren Anliegen an uns. Ebenso bieten wir Ihnen an, sich über bestimmte psychische Erkrankungen bei uns informieren zu können.

